

# グリーンコープでんき低圧プランの電気料金表

※ご契約中の電気契約との料金比較はグリーンコープでんきホームページからシミュレーションシートで！

## グリーンコープでんき 低圧プラン(ファミリープラン・オフィスプラン・低圧プラン・お昼deオール電化プラン)

九州エリア		
ファミリープランの料金		
基本料金単価(円)/10A		297.00
電力量料金単価(円)	最初の120kWhまで	19.60
	121kWh~300kWh	25.66
	301kWh~	28.66
オフィスプランの料金		
基本料金単価(円)kVA		297.00
電力量料金単価(円)	最初の120kWhまで	19.60
	121kWh~300kWh	25.66
	301kWh~	28.66

中国エリア		
ファミリープランの料金		
最低料金(最初の15kWhまで)1契約		281.87
電力量料金単価(円)	16kWh~120kWh	22.56
	121kWh~300kWh	29.24
	301kWh~	31.36
オフィスプランの料金		
基本料金単価(円)kVA		407.00
電力量料金単価(円)	最初の120kWhまで	19.41
	121kWh~300kWh	25.96
	301kWh~	27.83

関西エリア		
ファミリープランの料金		
最低料金(最初の15kWhまで)1契約		286.01
電力量料金単価(円)	16kWh~120kWh	20.91
	121kWh~300kWh	26.31
	301kWh~	29.30
オフィスプランの料金		
基本料金単価(円)kVA		396.00
電力量料金単価(円)	最初の120kWhまで	18.05
	121kWh~300kWh	21.72
	301kWh~	24.23



まずは料金のシミュレーションから！



グリーンコープでんきのHPのトップ画面

かんたんシミュレーション



ゲストとしてサインイン

サインインして「かんたんシミュレーション」を開きます。

アカウント名  
パスワード  
サインイン

ゲストとしてサインイン

※現在お持ちの請求明細(電気使用量のお知らせ)が必要です

市場連動調整額・・・グリーンコープでんきの仕入価に影響する日本卸電力取引所(JEPX)の月平均のスポット価格を反映して単価を設定します。これによって月ごとに適正な電力料金が算定されます。

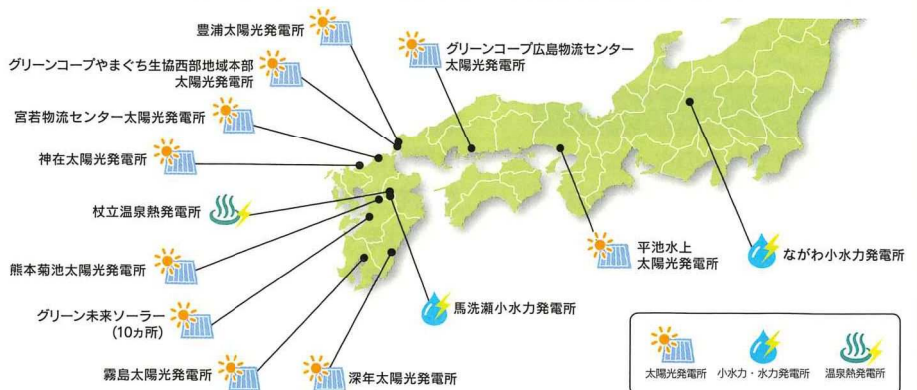
容量拠出負担金・・・容量拠出金は、4年後の電力供給力を確保するため、小売電気事業者、一般送配電事業者、配電事業者が電力広域的運営推進機関に支払う費用で、全ての小売電気事業者に支払う義務があります。グリーンコープでんきでは「容量拠出負担金」として、ご利用者の電力使用量に応じたご負担をお願いしています。

再生可能エネルギー発電促進賦課金・・・太陽光発電や風力発電などの再生可能エネルギーの固定価格買取制度(FIT制度、FIP制度)によって電力の買い取りに要した費用を、電気を使用している消費者が使用量に応じて負担するものです。

## 再エネ発電所を増やして 脱原発・脱炭素社会の実現を目指そう！

国の固定価格買取制度(FIT)を利用した売電の他、グリーンコープ関連の事業所屋上に太陽光発電設備を設置し、その建物内で自家消費する「オンサイトPPAグリーン市民発電所」の展開を進めています。本年2月までに合計800kWを超える容量となる予定です。

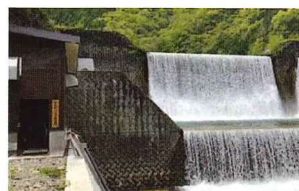
原子力や化石燃料に頼らない地域の自然エネルギーを利用した発電所づくりに取り組んでいます。これらの発電所づくりの資金の一部は組合員が拠出する「グリーン電力出資金」で賄われています。再エネ発電所をつくる取り組みに、ご参加ください！



神在太陽光発電所



杖立温泉バイナリー発電所



ながわ小水力発電所



TMRセンター発電所